

# Les sciences économiques et sociales au lycée

- Les sciences économiques et sociales reposent sur trois disciplines scientifiques : science économique, sociologie et science politique.
- Cet enseignement permet aux élèves de se former :
  - par l'approfondissement de la maîtrise de compétences transversales, notamment : mobilisation de connaissances, analyse de documents variés, construction d'une argumentation, exercice du sens critique, maîtrise de la langue écrite et orale
  - par l'acquisition de modes de raisonnement scientifiques ;
  - par l'acquisition des concepts, méthodes et problématiques essentiels de la science économique, de la sociologie et de la science politique ;
  - par l'étude d'objets appréhendés grâce aux regards croisés de la science économique, la sociologie et la science politique.
- Les sciences économiques et sociales aident ainsi les élèves à mieux comprendre les phénomènes économiques et sociaux contemporains et à participer au débat public de façon éclairée.

# Les thèmes étudiés en SES au lycée

- Thèmes étudiés dans le programme de seconde:

- Science économique :
  - Comment les revenus et les prix influencent-ils les choix des consommateurs?
  - Qui produit des richesses ?
  - Comment produire et combien produire ?
  - Comment se forment les prix sur un marché?
  - La pollution: comment remédier aux limites du marché?
  - Le diplôme: un passeport pour l'emploi?
  - Le chômage: des coûts salariaux trop élevés ou une insuffisance de la demande?
- Sociologie :
  - La consommation: un marqueur social?
  - Comment devenons nous des acteurs sociaux?
  - Comment expliquer les différences de pratiques culturelles?

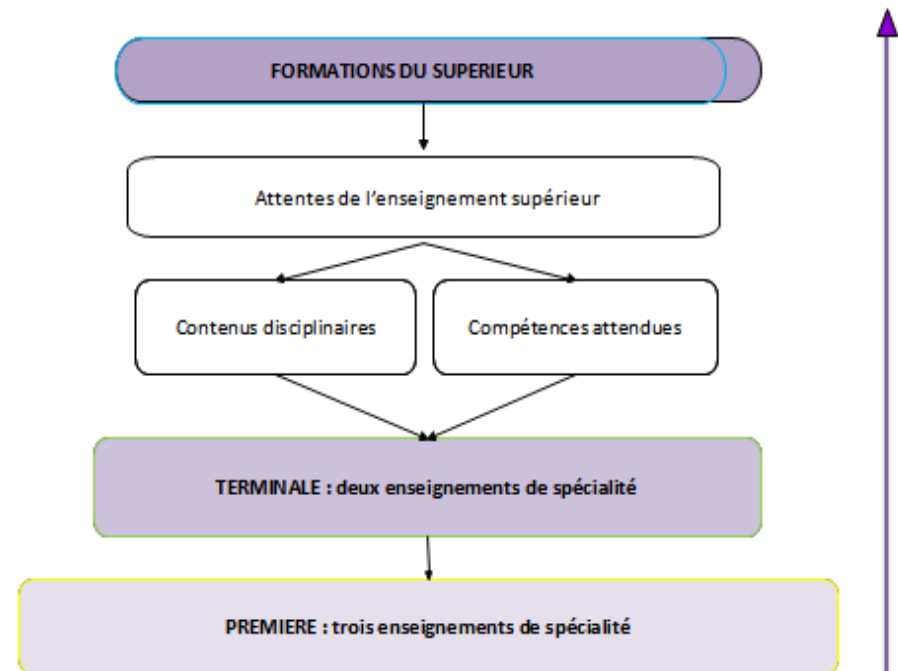
- Exemples de thèmes étudiés dans le cycle terminal :

- Science économique :
  - Comment les marchés fonctionnent-ils ?
  - Quelles sont les défaillances du marché ?
  - Comment les agents économiques se financent-ils ?
  - Qu'est-ce que la monnaie et comment est-elle créée ?
- Sociologie et science politique :
  - Comment expliquer les comportements sociaux ?
  - Comment le lien social évolue-t-il ?
  - Qu'est-ce que l'opinion publique ?
  - Comment expliquer le vote ?
- Regards croisés :
  - Quelle gestion du risque dans les sociétés contemporaines ?
  - Comment les entreprises sont-elles organisées et gouvernées ?

# Une préparation à des études supérieures variées

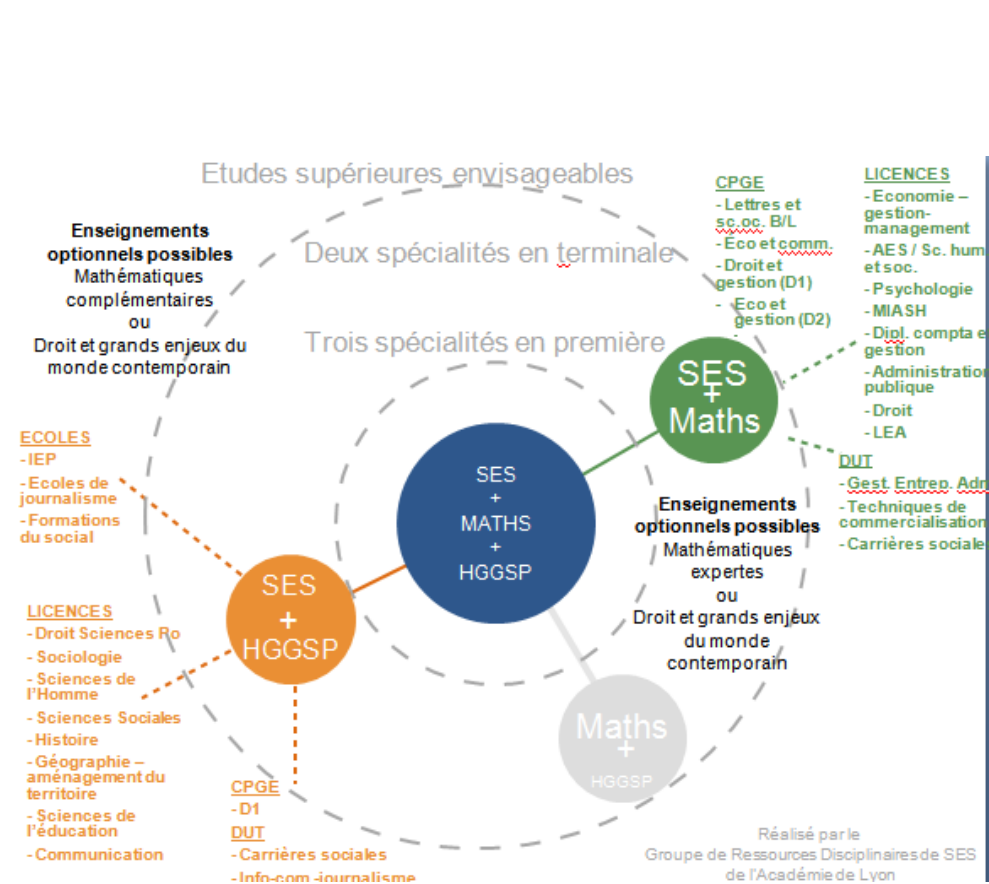
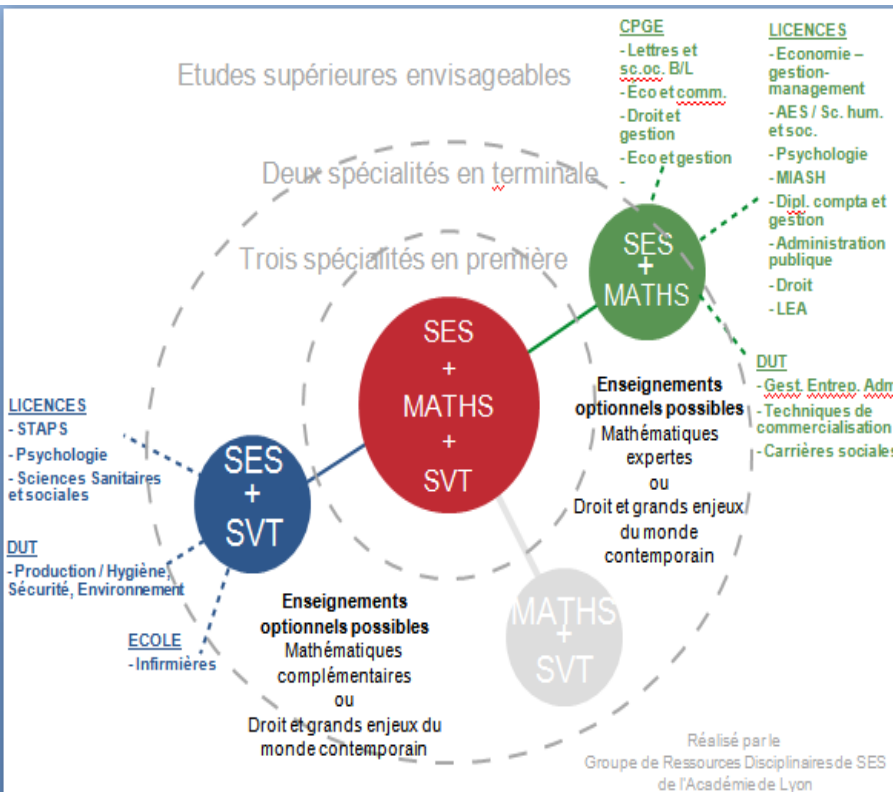
- Classes préparatoires aux grandes écoles : économiques et commerciales ; Lettres et sciences sociales
- Formations universitaires : science économique et gestion, droit et science politique, sociologie, administration économique et sociale (AES), Langues étrangères appliquées (LEA), Instituts d'études politiques (IEP), etc.
- Écoles spécialisées : écoles de commerce et de management, écoles de communication et de journalisme, écoles dans les domaines de la santé, du social, etc.
- IUT et BTS, notamment dans les domaines suivants : gestion et management, carrières juridiques et sociales, techniques de commercialisation, logistique, information-communication, etc.

Construire son projet d'orientation : comment choisir ses enseignements de spécialité ?

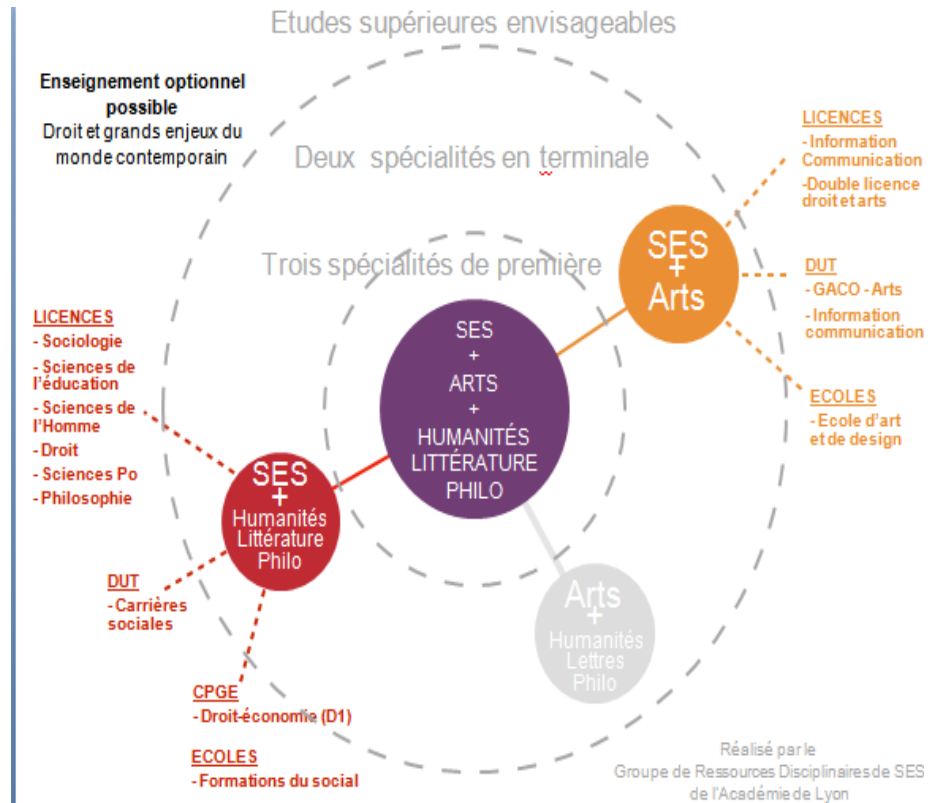
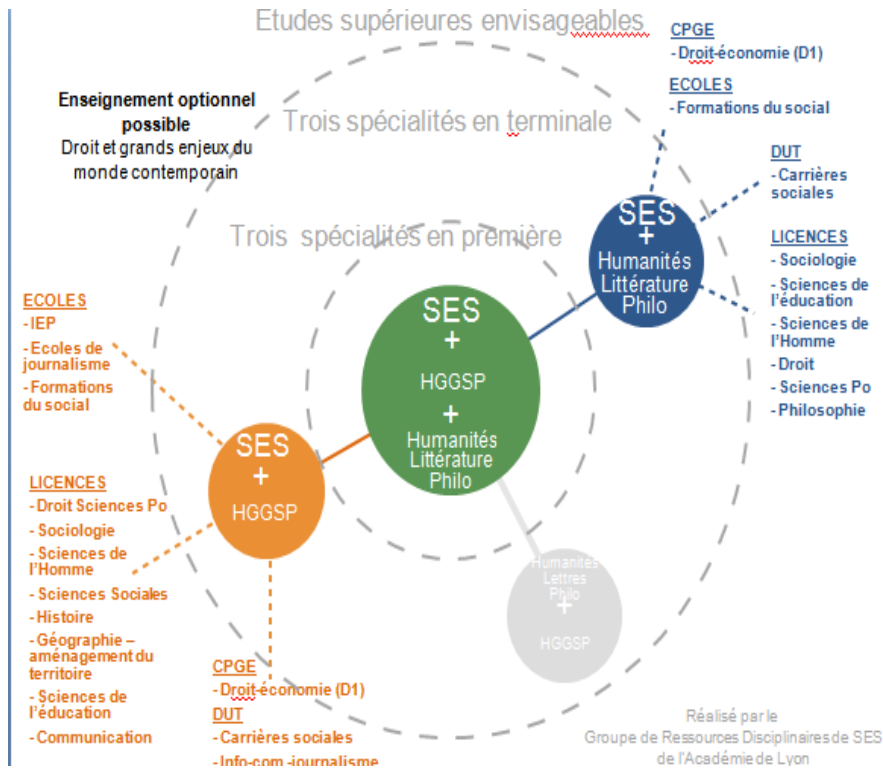


# Quelles associations d'enseignements de spécialité avec les SES ?

Voici 2 exemples de menu:



# Et encore 2 autres exemples:



# Pour conclure: les SES permettent de se projeter dans beaucoup de domaines

